

1.1.16. ΗΛΕΚΤΡΙΚΗ ΤΡΟΦΟΔΟΣΙΑ

Κάνετε τις συνδέσεις στην κλεμοσειρά που βρίσκεται στο εσωτερικό του πίνακα ελέγχου κατά τον ακόλουθο τρόπο:

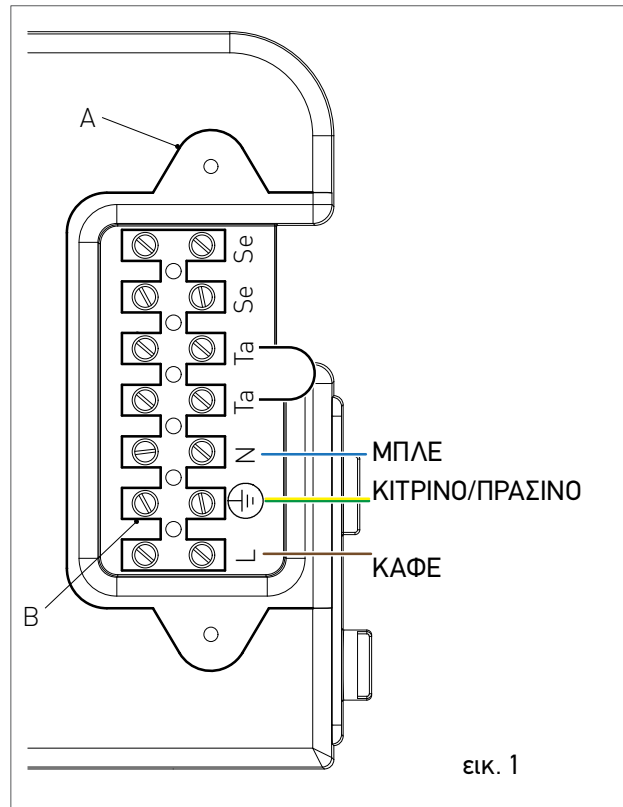


ΚΙΝΔΥΝΟΣ

Αποσυνδέετε την τροφοδοσία του ρεύματος.

- > Αφαιρείτε το εμπρόσθιο κάλυμμα του λέβητα. (βλέπε κεφάλαιο ΠΡΟΣΒΑΣΗ ΣΤΟ ΛΕΒΗΤΑ).
- > Ξεβιδώνετε τις δύο βίδες και αφαιρείτε τη πλάκα "Α" (βλέπε εικ. 1).
- > Αφού αφαιρέσετε την πλάκα "Α" κάνετε τις ακόλουθες συνδέσεις στη κλεμοσειρά "Β" (βλέπε εικ. 1):
 - Το καλώδιο κίτρινου / πράσινου χρώματος στην κλέμα με την ένδειξη της γείωσης "⊕".
 - Το καλώδιο χρώματος μπλε στην κλέμα που φέρει ως ένδειξη το γράμμα "N".
 - Το καλώδιο χρώματος καφέ στην κλέμα που φέρει ως ένδειξη το γράμμα "L".

Αφού τελειώσετε τις εργασίες σας επανατοποθετείστε την πλάκα "Α" στην αρχική της θέση και κατόπιν το μπροστινό κάλυμμα.



εικ. 1

1.1.17. ΠΡΟΑΙΡΕΤΙΚΕΣ ΗΛΕΚΤΡΟΛΟΓΙΚΕΣ ΣΥΝΔΕΣΕΙΣ

Είναι απαραίτητο να περάσετε τα καλώδια στο εσωτερικό του λέβητα διαμέσου των οδηγών 'P1' & 'P2' που βρίσκονται κάτω από το στάμφο (βλέπε εικ. 1). Θα πρέπει να κάνετε μία τρύπα στον οδηγό του καλωδίου ελαφρώς μικρότερης διαμέτρου σε σχέση με το καλώδιο ώστε να μην περνάει αέρας. Προχωρείστε στις ηλεκτρολογικές συνδέσεις των ακόλουθων αξεσουάρ:

- (SE) ΕΞΩΤΕΡΙΚΟΣ ΑΙΣΘΗΤΗΡΑΣ ΘΕΡΜΟΚΡΑΣΙΑΣ COD. 73518LA
- (TA) ΘΕΡΜΟΣΤΑΤΗΣ ΧΩΡΟΥ
- (CR) ΑΠΟΜΑΚΡΥΣΜΕΝΟΣ ΕΛΕΓΧΟΣ OPEN THERM COD. 40-00017 Κάνετε τις συνδέσεις στην κλεμοσειρά που βρίσκεται στο εσωτερικό του πίνακα ελέγχου κατά τον ακόλουθο τρόπο:

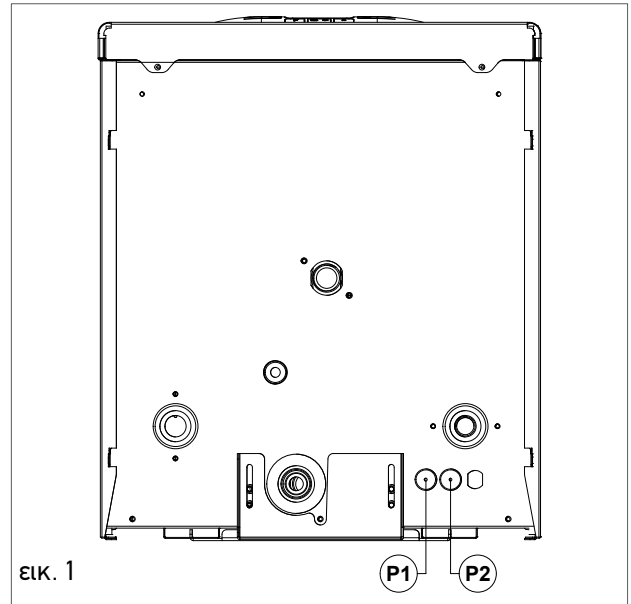


ΚΙΝΔΥΝΟΣ

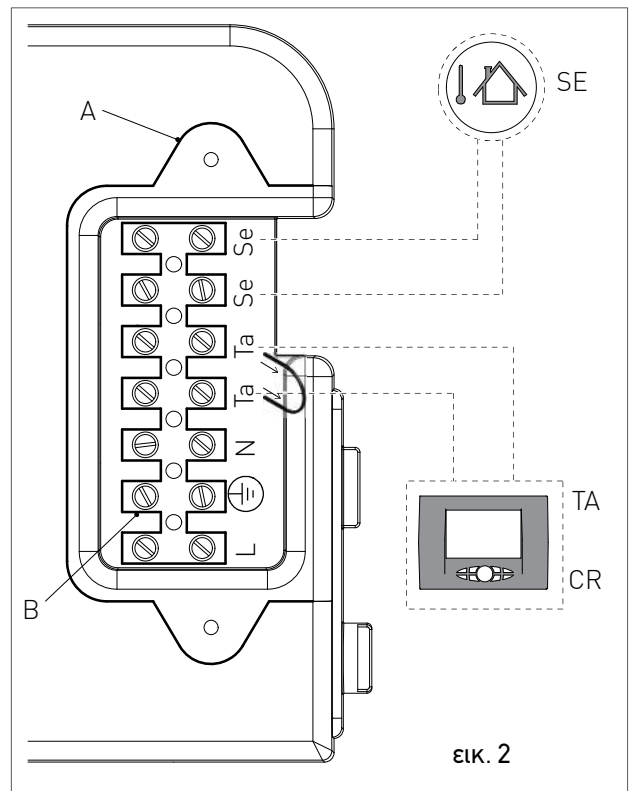
Αποσυνδέετε από την τροφοδοσία ρεύματος. Αφαιρείτε το εμπρόσθιο κάλυμμα του λέβητα (βλέπε κεφάλαιο ΠΡΟΣΒΑΣΗ ΣΤΟ ΛΕΒΗΤΑ). Ξεβιδώνετε τις δύο βίδες και αφαιρείτε τη πλάκα "A" (βλέπε εικ. 2).

- › Αφού αφαιρέσετε την πλάκα κάνετε τις ακόλουθες συνδέσεις στη κλεμοσειρά "B" (βλέπε εικ. 2):
 - Για τον αισθητήρα εξωτερικής θερμοκρασίας συνδέστε τα δύο μη πολωμένα καλώδια στις επαφές Se-Se.
 - Για το θερμοστάτη χώρου ή απομακρυσμένο έλεγχο αφαιρείτε πρώτα τη γέφυρα στις επαφές Ta-Ta και μετά συνδέστε τα δύο Ta-Ta.


Αφού τελειώσετε τις εργασίες σας επανατοποθετείστε την πλάκα "A" στην αρχική της θέση και κατόπιν το μπροστινό κάλυμμα.



εικ. 1



εικ. 2

ΠΡΟΣΟΧΗ. Αν συνυπάρχουν ταυτόχρονα ο αισθητήρας εξωτερικής θερμοκρασίας και ο απομακρυσμένος έλεγχος τότε η πλακέτα αναλογικής ρύθμισης περιορίζεται στο να στείλει την τιμή της εξωτερικής θερμοκρασίας στη συσκευή απομακρυσμένου ελέγχου (remotecontrol) χωρίς να τη χρησιμοποιήσει για να κάνει αναλογική ρύθμιση. Η επικοινωνία μεταξύ της πλακέτας και του απομακρυσμένου ελέγχου γίνεται ανεξάρτητα από την επιλογή τρόπου λειτουργίας του λέβητα τη δεδομένη στιγμή και αφού επιτευχθεί η επικοινωνία απενεργοποιείται η δυνατότητα χρήσης του πίνακα ελέγχου της πλακέτας και στην οθόνη προβάλλεται το σύμβολο .

ια να κάνετε τις ηλεκτρικές συνδέσεις των ακόλουθων αξεσουάρ:

**ΚΙΝΔΥΝΟΣ**

Κλείνετε την ηλεκτρική τροφοδοσία.

• (TP) ΧΡΟΝΟΔΙΑΚΟΠΤΗΣ ΑΠΕΝΕΡΓΟΠΟΙΗΣΗΣ ΠΡΟΘΕΡΜΑΝΣΗΣ Ζ.Ν.Χ.

> αφαιρείτε το μπροστινό κάλυμμα του λέβητα (βλέπε κεφάλαιο ΠΡΟΣΒΑΣΗ ΣΤΟ ΛΕΒΗΤΑ).

• (CT) ΤΗΛΕΦΩΝΙΚΟΣ ΕΠΙΛΟΓΕΑΣ

> αφαιρείτε το καπάκι του πίνακα ελέγχου (βλέπε κεφάλαιο ΠΡΟΣΒΑΣΗ ΣΤΗ ΗΛΕΚΤΡΟΝΙΚΗ ΠΛΑΚΕΤΑ).

• BUS 0-10V

• (SVZ) ΠΛΑΚΕΤΑ ΔΙΑΧΕΙΡΙΣΗΣ ΒΑΛΒΙΔΩΝ ΖΩΝΗΣ ΣΕ ΣΥΝΔΥΑΣΜΟ ΜΕ ΑΠΟΜΑΚΡΥΣΜΕΝΟ ΕΛΕΓΧΟ COD. 65-00030

> αφού το αφαιρέσετε κάνετε τις ακόλουθες συνδέσεις στην ηλεκτρονική πλακέτα (βλέπε εικ. 1).

μέσω της ηλεκτρονικής πλακέτας που βρίσκεται στο εσωτερικό του πίνακα ελέγχου προχωρείτε ως εξής:

Αφού τελειώσετε επανατοποθετείτε το καπάκι και μετά το μπροστινό κάλυμμα του λέβητα.

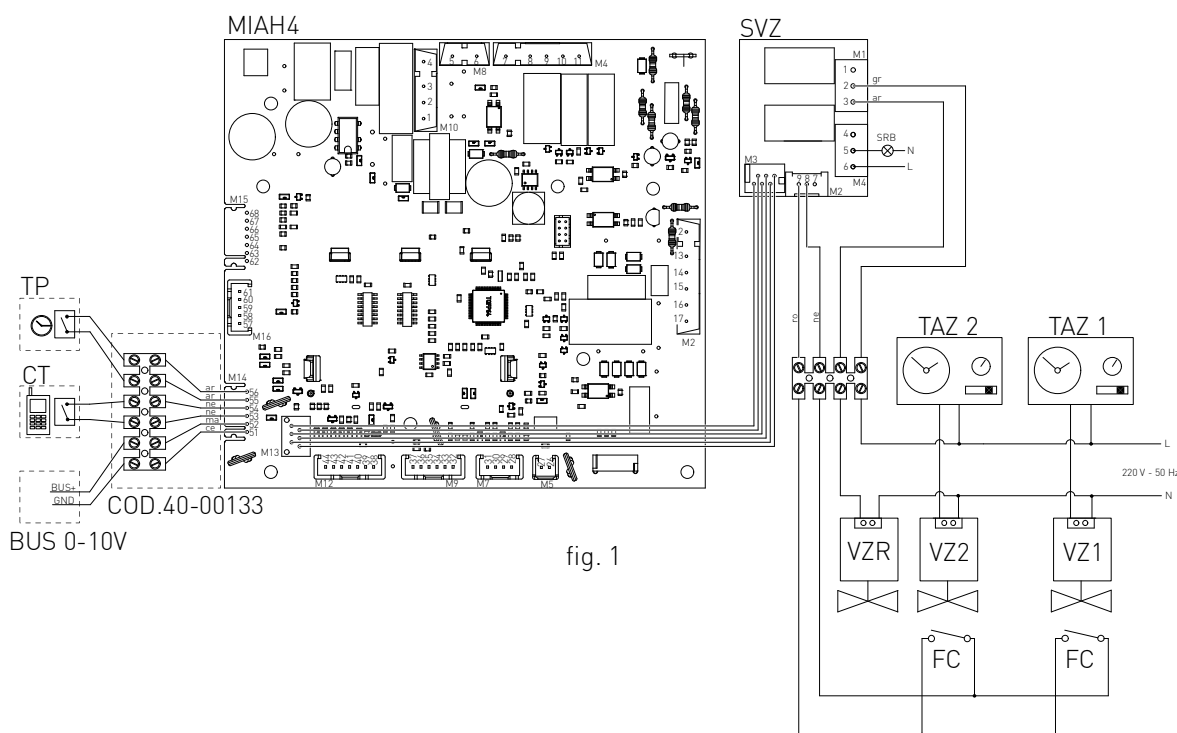


fig. 1

SR:	ΑΙΣΘΗΤΗΡΑΣ ΕΠΙΣΤΡΟΦΗΣ
SRB:	ΛΥΧΝΙΑ ΕΝΔΕΙΞΗΣ ΜΠΛΟΚΑΡΙΣΜΑΤΟΣ ΛΕΒΗΤΑ
TAZ 1:	ΘΕΡΜΟΣΤΑΤΗΣ ΧΩΡΟΥ ΖΩΝΗΣ 1
TAZ 2:	ΘΕΡΜΟΣΤΑΤΗΣ ΧΩΡΟΥ ΖΩΝΗΣ 2
VZ1:	ΒΑΛΒΙΔΑ ΖΩΝΗΣ 1
VZ2:	ΒΑΛΒΙΔΑ ΖΩΝΗΣ 2
VZR:	ΒΑΛΒΙΔΑ ΖΩΝΗΣ ΕΛΕΓΧΟΜΕΝΗ ΑΠΟ REMOTE
SVZ:	ΠΛΑΚΕΤΑ ΖΩΝΩΝ

FC:	ΤΕΛΟΣ ΔΙΑΔΡΟΜΗΣ ΒΑΛΒΙΔΩΝ ΖΩΝΗΣ
GR:	ΓΚΡΙ
AR:	ΠΟΡΤΟΚΑΛΙ
NE:	ΜΑΥΡΟ
MA:	ΚΑΦΕ
CE:	ΓΑΛΑΖΙΟ
RO:	ΚΟΚΚΙΝΟ

ΣΥΣΤΗΜΑ ΑΠΟΜΑΚΡΥΣΜΕΝΟΥ ΜΠΟΙΛΕΡ – ΣΥΝΔΕΣΗ ΑΙΣΘΗΤΗΡΑ ΜΠΟΙΛΕΡ ΚΑΙ ΒΑΛΒΙΔΑ ΑΠΟΚΟΠΗΣ

κλέμα M9 - αισθητήρας μπόιλερ: τοποθετείτε το καλώδιο του αισθητήρα μπόιλερ στο εσωτερικό ττυ πίνακα διαμέσω των τερματικών 35 και 34. Δεν είναι απαραίτητο να ακολουθήσετε συγκεκριμένη σειρά στα καλώδια.

κλέμα M4 - βαλβίδα αποκοπής: συνδέστε το καλώδιο του κινητήρα της βαλβίδας αποκοπής διαμέσω της κλέμας polex. Τοποθετείτε το καλώδιο στο εσωτερικό του πίνακα οργάνων και συνδέετε τα τερματικά του καλωδίου στη κλέμα M4 προσέχοντας τα εξής: γαλάζιο – κλέμα n°9, καφέ – κλέμα n°8, μαύρο – κλέμα n°10.

